

Příručka pro obsluhu

HYDRAULICKÝ SERVISNÍ ZVEDÁK S NOSNOSTÍ 3 A ¼ TUNY

Model: T83508

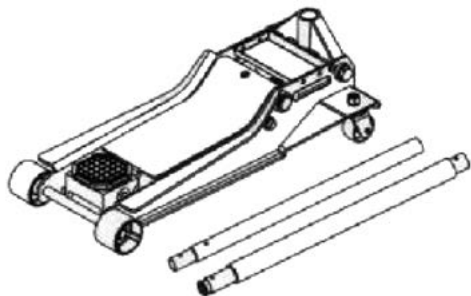


NÍZKÝ PROFIL

VAROVÁNÍ:

Před použitím si přečtěte, prostudujte a pochopte všechny bezpečnostní pokyny a návod k obsluze.

TECHNICKÉ ÚDAJE



**Jmenovitá nosnost
(bezpečné pracovní zatížení)**
Max. 3 a ¼ tuny

Min. výška
3,86 palce

Max. výška
21,06 palce

PROVOZ

Majitel a/nebo obsluhvatel je zodpovědný za provádění údržby, udržování všech nálepek a výstražných štítků a za správné používání zvedáku. Pokud obsluhvatel nerozumí anglicky, musí být pokyny a varování výrobce přeloženy a prodiskutovány s obsluhovatelem v jeho mateřském jazyce ze strany majitele a/nebo vlastníka a musí být zajištěno, že obsluhvatel pochopil jejich obsah. Prostudujte si, pochopte a dodržujte všechny pokyny v této příručce před použitím zvedáku. Bezpečnostní kontrola musí být provedena podle této příručky před každým použitím zvedáku.

Majitel a/nebo obsluhvatel je prostudování VAROVÁNÍ, pokynů pro provoz a údržbu uvedených na jednotlivých štítcích nebo v tomto návodu před použitím zvedáku. Majitel a/nebo obsluhvatel si ho musí uložit tyto pokyny pro použití pro budoucí nahlédnutí.

Zvedání vozidla

1. Zajistěte, aby vozidlo i zvedák stály na tvrdém podloží.
2. Zatáhněte vždy ruční brzdu vozidla a zablokujte kola klíny.
3. Nahlédněte do příručky vozidla, vyhledejte výrobcem vozidla místa určená ke zvedání a pod ně umístěte zvedák.
4. Pevně uzavřete vypouštěcí ventil ve směru hodinových ručiček. **PŘÍLIŠ JEJ ALE NEUTAHUJTE.**
5. Zvedejte vozidlo do požadované výšky. K tomu zasuňte rukojeť do objímky a pumpujte dolů a nahoru.
6. Umístěte podpěrný stojan s vyhovující nosností pod vozidlo. Nevstupujte pod vozidlo bez tohoto stojanu. Podpěrné stojany nejsou určeny pro dlouhodobé podpírání těžké zátěže. Nepokoušejte se umístit stojany současně pod oba konce vozidla nebo pouze pod jednu stranu vozidla.
7. Otočte vypouštěcí ventil **POMALU** proti směru hodinových ručiček, aby se zvedák spustil a vozidlo dosedlo na podpěrné stojany.

Spouštění vozidla

1. Uzavřete vypouštěcí ventil otočením ve směru hodinových ručiček do uzavřené polohy.
2. Pumpujte rukojeť dolů a nahoru pro zvednutí vozidla nad podpěrné stojany.
3. Vyměňte podpěrné stojany. Během spouštění nevstupujte pod vozidlo a nenechte tam ani nikoho vstupovat.
4. Otočte vypouštěcí ventil **POMALU** proti směru hodinových ručiček, aby se vozidlo na zvedáku spustilo na zem.

INSPEKCE

Zvedák musí být udržován v souladu s pokyny pro produkt. Na zvedáku se nesmějí provádět žádné konstrukční změny.

1. Vizuální kontrola musí být provedena před každým použitím zvedáku. Kontrolují se trhliny, popraskané svary, chybějící a/nebo poškozené díly.
2. Inspekce musí být prováděny podle této příručky.
3. Každý zvedák musí být ihned přezkontrolován, pokud byl vystaven abnormálnímu zatížení nebo nárazům. Majitel a/nebo obsluhvatel si musí být vědomi toho, že oprava vyžaduje speciální vybavení a znalosti.

KONTROLA HLADINY OLEJE

1. Otevřete vypouštěcí ventil otočením proti ve směru hodinových ručiček pro kompletní spuštění zvedáku.
2. Se zvedákem v dolní poloze vyměňte zátku otvoru pro plnění oleje. Olej by měl sahát k dolní hraně plnicího otvoru. Pokud tomu tak není, doplňte olej. Nepřepřlňujte. Vždy používejte čistý hydraulický olej pro zvedáky.
3. Namontujte zpět zátku otvoru pro plnění oleje.
4. Přezkontrolujte provoz zvedáku
5. V případě potřeby odvědujte systém.

MOŽNÉ PROBLÉMY A JEJICH ŘEŠENÍ

ODVZDUŠNĚNÍ SYSTÉMU

1. Otočte vypouštěcí ventil zcela proti směru hodinových ručiček, aby se ventil otevřel.
2. Otočte vypouštěcí ventil po směru hodinových ručiček, aby se uzavřel

MOŽNÉ PROBLÉMY A JEJICH ŘEŠENÍ

PROBLÉM	MOŽNÁ PŘÍČINA	ČINNOST
Zvedák se nezvedá do plné výšky	Nízká hladina oleje	Zkontrolujte hladinu oleje
Zvedák neudrží zátěž	Vypouštěcí ventil se neuzavírá Hydraulický olej je znečištěn Ventil pumpy netěsní Pístnice vázne ve válci	Volejte zákaznický servis
Zvedák se nespouští	Pístnice vázne ve válci Díly jsou opotřebený Vnitřní poškození Zlomená nebo vyháknutá vratná pružina Zvedací rameno ohnuto nebo zlomeno	Volejte zákaznický servis
Zvedák se zvedá s cukáním	Viz odstavec pro odvzdušnění	Viz postupy pro odvzdušnění

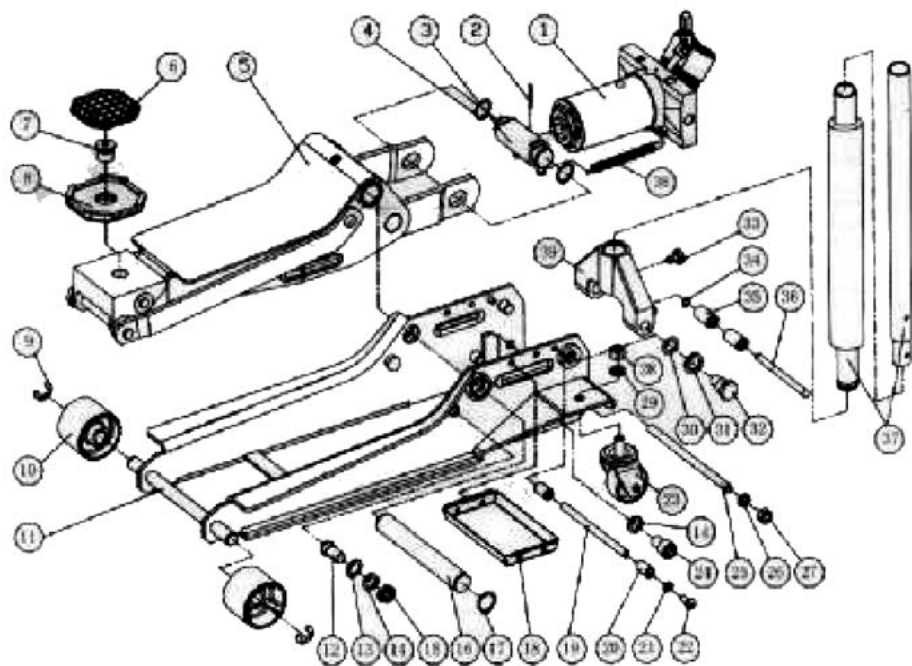
SERVIS VE VÝROBNÍM ZÁVODĚ

Každý zvedák, který se jeví jakýmkoliv způsobem poškozený a který je těžce opotřeben nebo pracuje abnormálně, musí být vyřazen z provozu, dokud se neprovedou nutné opravy v servisním středisku výrobce. Majitel a/nebo obsluhovatel si musí být vědomi toho, že oprava vyžaduje speciální vybavení a znalosti. Všechny poškozené díly nebo varovné nálepky musí být vyměněny za výrobcem specifikované díly. Volejte servisní středisko výrobce. Doporučujeme provádět roční kontrolu v servisním středisku výrobce a všechny poškozené díly nebo varovné nálepky musí být vyměněny za výrobcem specifikované díly.

VAROVÁNÍ

- Přečtěte si, prostudujte a pochopte všechna varování a pokyny k obsluze.
- Nepřetěžujte zvedák nad jeho jmenovitou nosnost.
- Tento zvedák je určen pro použití s vhodným břemenem a to pouze na pevném povrchu.
- Toto je pouze zvedací zařízení. Zatížení musí být okamžitě podepřeno jinými vhodnými stojany.
- Umístěte zvedák pouze pod místa vozidla určená výrobcem vozidla.
- Vycentrujte břemeno na sedle před zvedáním.
- Některá vozidla vyžadují adaptér pro správné umístění rámu pro zvedání.
- U zvedáku se nesmí provádět žádné změny.
- Používat se smějí pouze přídatné díly, doplňky a adaptéry doporučené výrobcem.
- Nedodržení výstražných upozornění mohou způsobit zranění osob a/nebo poškození majetku.

SEZNAM DÍLŮ



Díl	Popis	Počet	Díl	Popis	Počet
1	Jednotka pohonu	1	21	Podložka 8	2
2	Kolík	1	22	Šroub M8x20	2
3	Spojovací blok	1	23	Zadní kolečko	2
4	Podložka 30	2	24	Šroub M16x25	2
5	Zvedací rameno	1	25	Tyč	1
6	Vložka sedla	1	26	Podložka 12	2
7	Hřídel pro sedlo	1	27	Matice M12	2
8	Sedlo	1	28	Matice M14	2
9	Podložka 15	2	29	Podložka 14	2
10	Přední kolečko	2	30	Podložka	2
11	Hřídel pro přední kolečko	1	31	Podložka 18	2
12	Hřídel pro spojovací tyč	2	32	Hřídel pro rukojeť	2
13	Podložka 16,5	2	33	Šroub objímky rukojeti	1
14	Podložka 16	4	34	Podložka 10	1
15	Matice M16	2	35	Kladka pumpy	2
16	Hřídel	1	36	Objímka rukojeti	1
17	Podložka 28	2	37	Rukojeť	1
18	Kryt	1	38	Vratná pružina	2
19	Tyčka objímky rukojeti	1	39	Objímka rukojeti	1
20	Pryžová objímka	2			